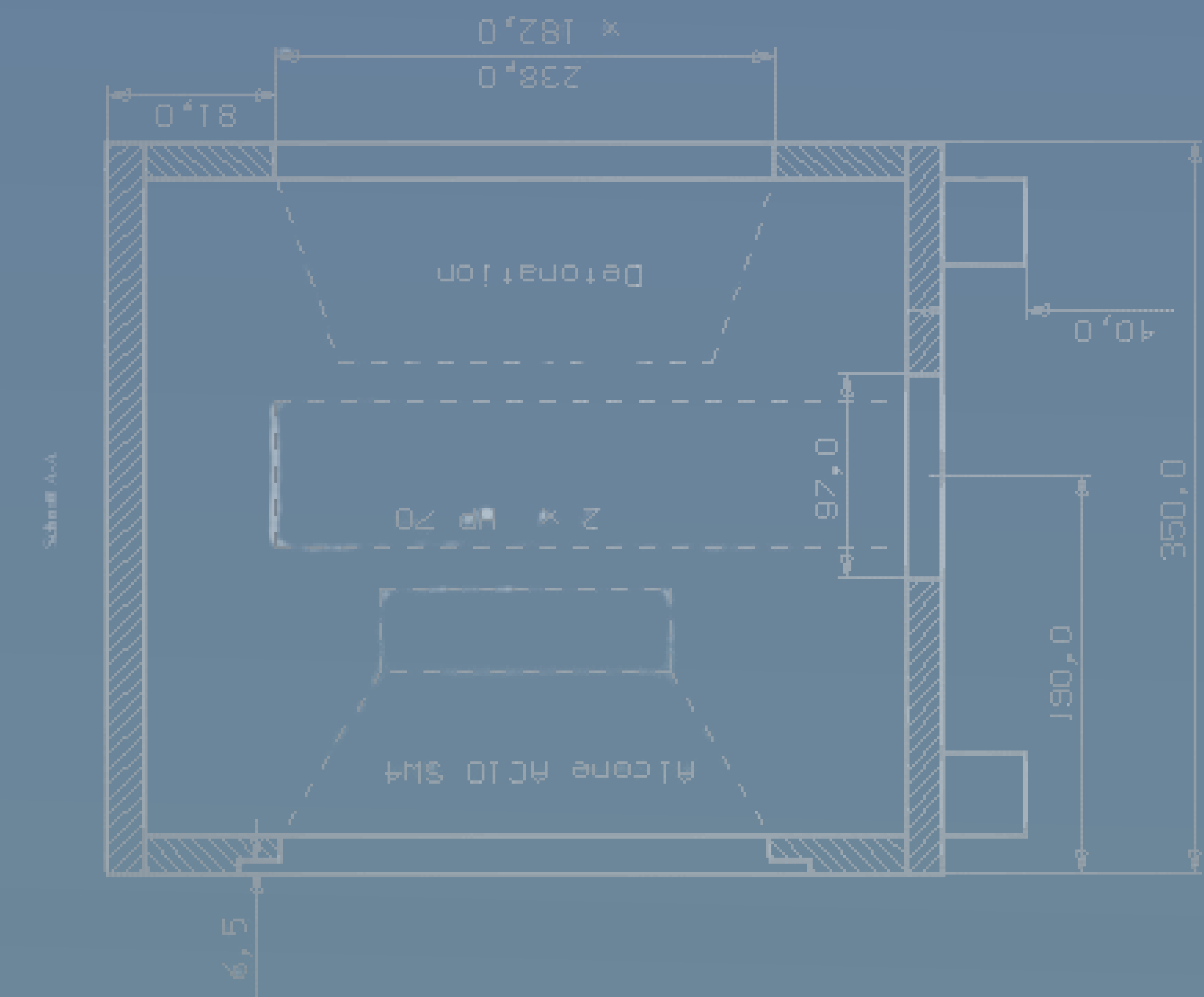
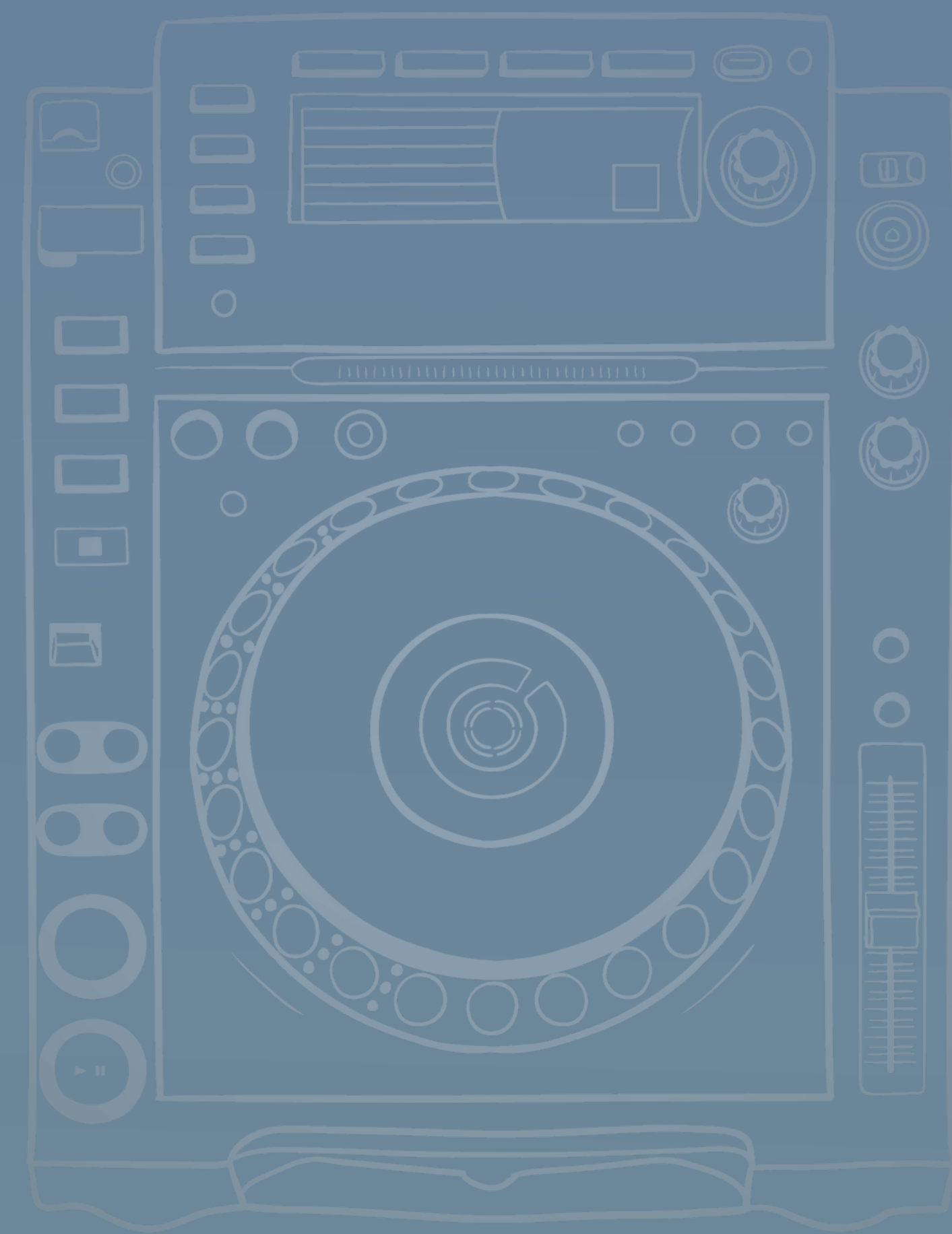


# SONORISATION

MELIFERA PRESTATIONS



SAISON 2025







# PRÉSENTATION

## NOS TROIS MODÈLES



### Systeme Melifera

De 50 à 600 danseurs.

Conception unique.

Installations polyvalentes.

Régie mobile en WIFI.

Montage en 6-8h.

Calage au micro.

Hauts-parleurs RCF.

Systeme 3 voies.

4x Subs 1,5kW 8Ω.

Pavillon folded horn.

### Funktion One

De 200 à 500 danseurs.

Marque reconnue.

Scènes classiques.

Régie mobile en WIFI.

Montage en 3-5h.

Calage au micro.

Sub F121 & Kick BR115.

Systeme en 4 voies.

Pavillon hybride horn.

### D&B audiotechnik

De 500 à 2000 danseurs.

Marque reconnue.

Grands espaces.

Régie fixe.

Montage selon projet.

Calage au micro.

Série V & Série A & T10

Systeme 3 voies.

Line Array selon projet.



# SYSTÈME MELIFERA

## PRÉSENTATION

Après plusieurs prototypes conçus par Simon Granet, acousticien-menuisier de notre équipe, nous avons développé un système unique en février 2021. Les plans finaux ont été co-réalisés avec Marc.O, ingénieur du son français réputé dans le domaine des sound-systèmes artisanaux.

Depuis sa création, nous avons continué à optimiser notre système en investissant dans des amplificateurs de puissance de haute qualité et en perfectionnant nos techniques de réglage et de calibration.

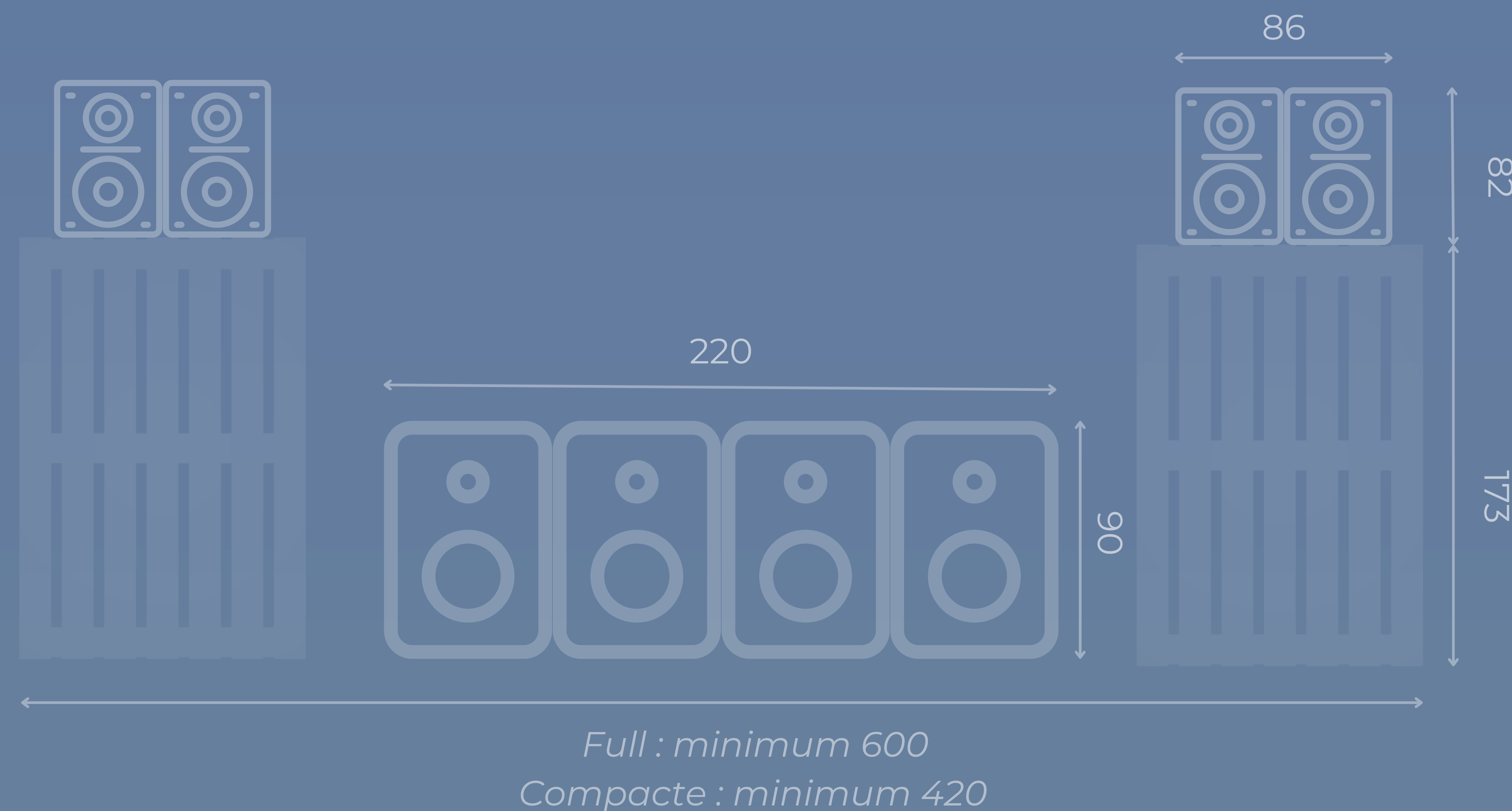
Ce sound system a été conçu pour des scènes conviviales accueillant de 50 à 600 danseurs, garantissant une diffusion acoustique homogène pour un public de proximité.





# SYSTÈME MELIFERA

## TECHNIQUE



### Dimensions des unités

- Sub : H. 90 / L. 55 / P. 100 cm
- High : H. 82 / L. 43 / P. 58 cm

### Configurations

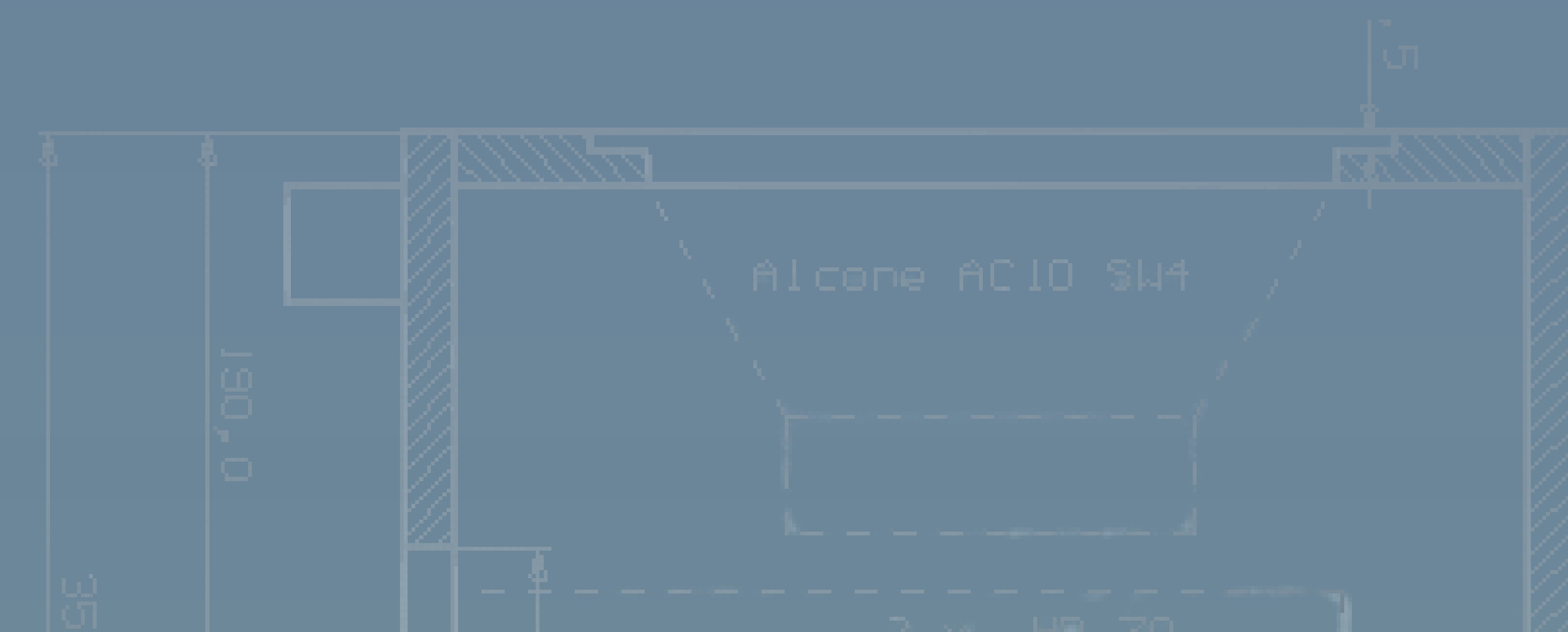
- Compacte : 3 subs + 2 highs
- Full : 4 subs + 4 highs
- 2 retours JBL Eon 610

### Prestations possibles

- Conseil plan de scène
- Livraison, montage et réglage
- Dispatch électricité
- Stage management, backline live
- Régie d'exploitation
- Régie lumière (cf. autre catalogue)

### Logistique

- Accès pour un véhicule 18m<sup>3</sup>
- Une journée de montage
- 3x lignes 16A monophasés, 10 kW





# FUNKTION ONE

## PRÉSENTATION

Le système de sonorisation Funktion-One est une solution audio haut de gamme, reconnue pour sa clarté sonore exceptionnelle, son efficacité et sa conception novatrice.

Le système se compose de sub F121 pour des basses profondes et puissantes, de modules de kick BR115 pour des fréquences basses percutantes, et de haut-parleurs médium-aigus R2SH et F101, offrant une restitution sonore précise et détaillée.

Disponible en deux configurations modulaires, ce système s'adapte parfaitement à vos besoins et peut sonoriser des événements rassemblant de 200 à 800 personnes, garantissant une couverture sonore homogène et une expérience audio de qualité, quel que soit le type de scène.





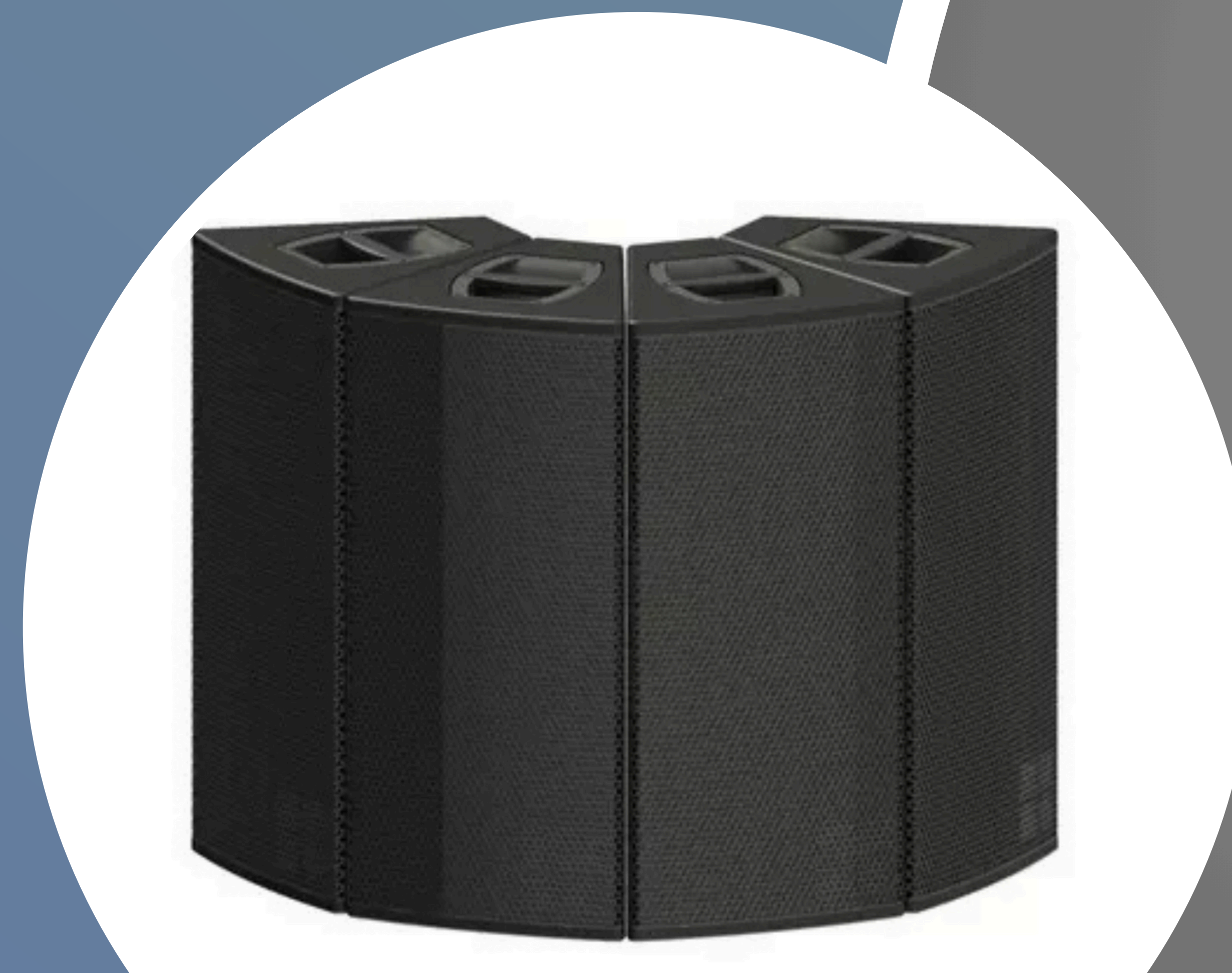
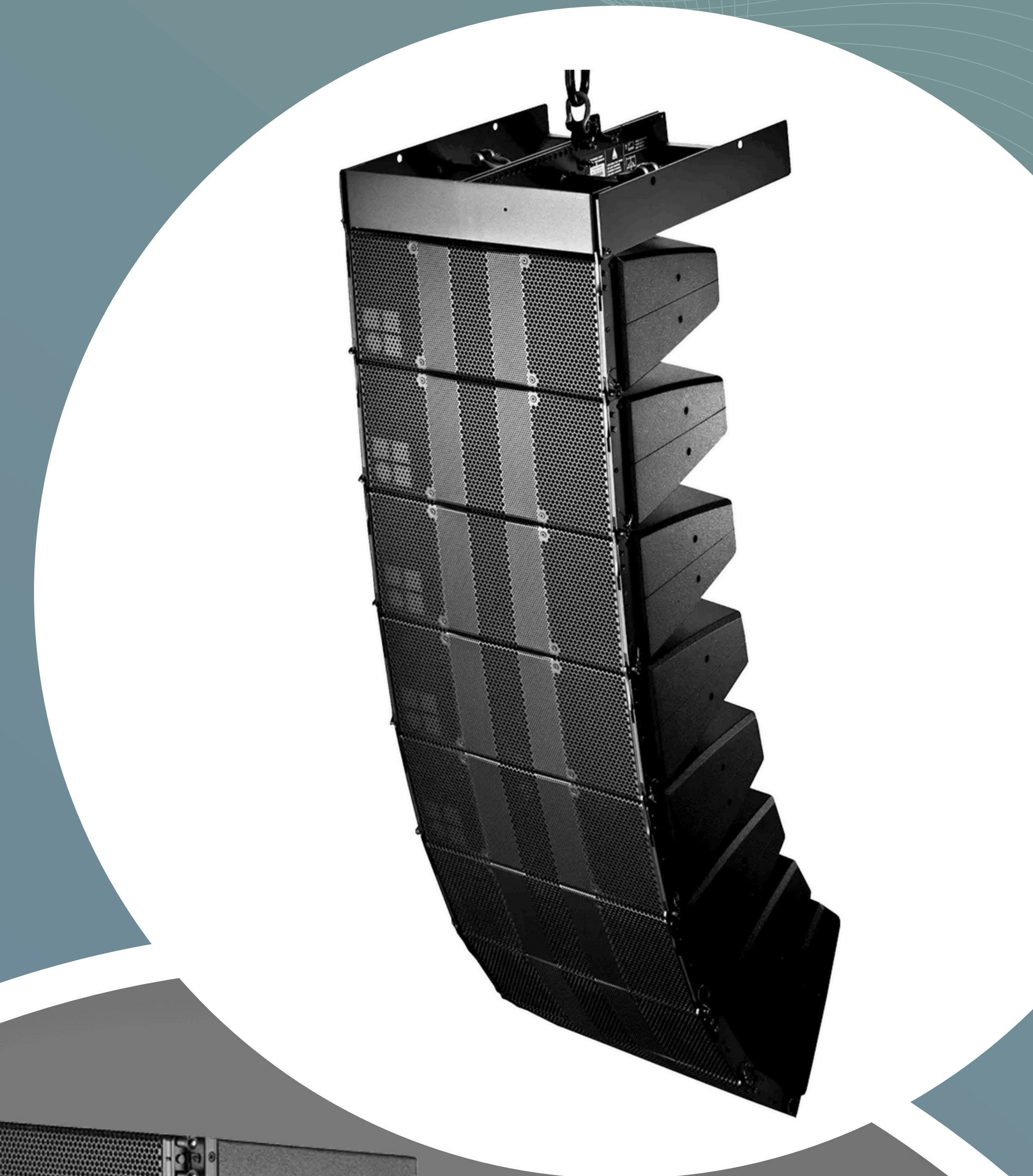
# D&B AUDIOTECHNIK

## PRÉSENTATION

Le système de sonorisation d&b audiotechnik est une solution audio de pointe, prisée pour sa précision sonore, sa puissance inégalée, et son ingénierie novatrice.

Ce système est composé de la série T10, compacts et précis, la série A (AL60 et AL90) à directivité réglable pour une couverture homogène, et la série V (V8 et V12) pour une puissance et une clarté optimales, renforcée par les basses profondes des Vsub.

Capable de couvrir des espaces allant de quelques centaines à plusieurs milliers de spectateurs, le système garantit une diffusion sonore homogène, même sur les plus vastes terrains, offrant ainsi une expérience audio immersive et de qualité professionnelle pour tous types d'événements.





# BACKLINE

## MATÉRIEL COMPLÉMENTAIRE

Table de mixage Xone 92

Table de mixage DJM A9

Table de mixage DJM 900 NXS

Platines Pioneer CDJ 3000 (x2)

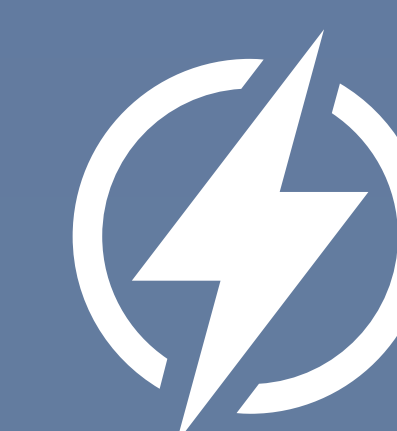
Platines Pioneer CDJ 900 NXS (x2)

Platine Technics SL1210/MK5 (x2)

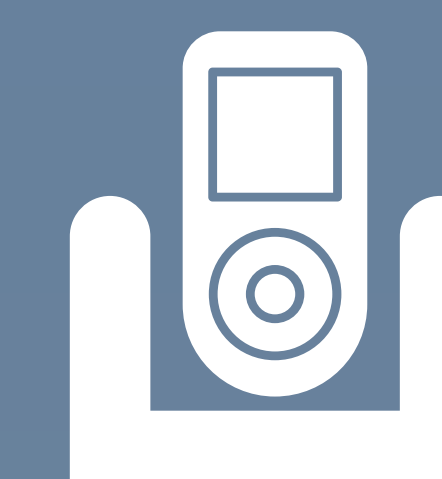
Hub de synchro 5x RJ45

Micro HF Ew-100-G3 Sennheiser

Micro SM58 et SM57



Nous pouvons vous accompagner sur la gestion électrique de votre événement. Cela passe par l'étude de vos besoins et l'orientation sur le matériel à louer.



Nous pouvons prendre en charge l'enregistrement et la post-production des performances de votre événement.





[contact@meliferarecords.com](mailto:contact@meliferarecords.com)

Parlez-nous de votre événement et nous vous ferons une proposition sur-mesure.



## ÉQUIPE TECHNIQUE MELIFERA



Arthur Bohl



Corentin Mouveaux



Emiliano Germain



Luc Bordas



Kévin Pasteur



Elio Romero



Aurélien Mouveaux



Yohann Muraour



Simon Granet



Daisy de Montjoye



Emma Gomes





## **EXPÉRIENCES**

La Vallée Électrique Festival · Château Perché Festival · Infrason · PRISME  
Le Petit Caisson Festival · Sensitive Festival · Drak-Art club · Ouroboros Festival  
Cagnar Festival · Spiral Dance · RAC Festival · O'Tawa Festival · ERVA Festival  
SOFO · Lab'Elles events · Scudimanche Festival